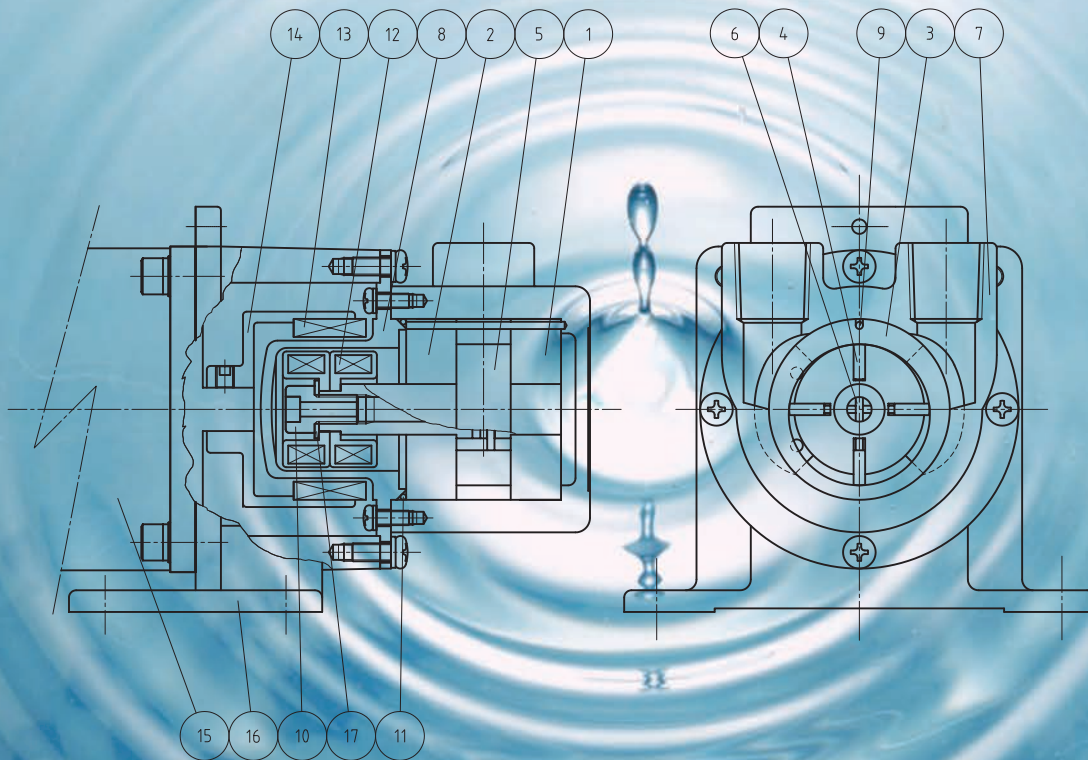




Vane Pump

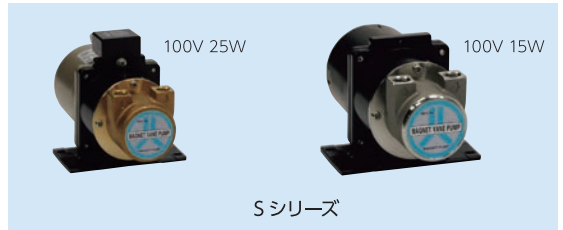
Malhaty Magnetic Drive Vane Pump



部番	品名	個数	材質
1	フロントベアリング	1	カーボンラファイト
2	リアベアリング	1	カーボンラファイト
3	カムリング	1	カーボンラファイト
4	ベーン	4	カーボンラファイト
5	ロータ	1	SUS316
6	押しピン	2	SUS316
7	ポンプケーシング	1	SCS13/CAC408
8	リアケーシング	1	SCS13/CAC408
9	位置決ピン	1	SUS316
10	マグネット取付ボルト	1	SUS304
11	Oリング	1	FKM
12	従動マグネット	2	PPS(Nd-Fe-B)
13	駆動マグネット	1	Nd-Fe-B
14	マグネットハウジング	1	AC4C
15	モータ	1	
16	ポンプベース	1	ADC12
17	座金	1	SUS304

型式の見方

MVP	—	S	S	01	02	—	A
		シリーズ	ケーシング材質	吐出量	吐出圧力		モータ電源
		S	S : SCS13	01 : 1L/min	01 : 0.1MPa		A : AC100V 単相
		M	B : CAC408	02 : 2L/min	02 : 0.2MPa		B : AC200V 単相
		L		10 : 10L/min	10 : 1.0MPa		C : AC200V 三相
		G					D : DC モータ
							X : AC400V 三相
							その他

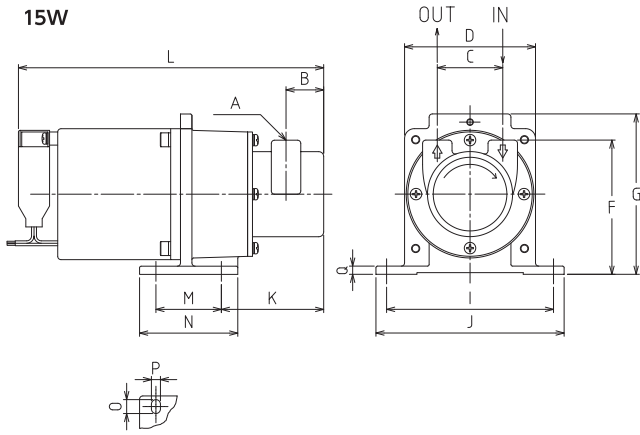


標準性能表		(60Hz)															モータ出力 (W)	
型式		吐出量 (L/min)																
		0	0.1	0.2	0.3	0.4	0.5	0.6	0.7	0.8	0.9	1.0	1.1	1.2				
MVP・S□	0102	1.2	1.0	0.8	0.7													15 (※1)
	0104	1.2	1.0	0.8		0.6	0.4											25
	0201	2.4	2.2	2.1														15 (※1)
	0203	2.4	2.2	2.0	1.8													25
	0302	3.6	3.4	3.2														25
MVP・M□	0303	3.6	3.4	3.2														40
	0304	3.6	3.4	3.2	3.0	2.8	2.7											60
	0306	3.6	3.4	3.2	3.0	2.8	2.6	2.4										90
	0308	3.6	3.4	3.2	3.0	2.8	2.6	2.4	2.2	2.0								200 (※2)
	0310	3.6	3.4	3.2	3.0	2.8	2.6	2.4	2.2	2.0	1.8	1.6						300 (※2)
	0402	4.8	4.6	4.4	4.3													40
	0403	4.8	4.6	4.4	4.2	4.1												60
	0405	4.8	4.6	4.4	4.2	4.0	3.8											90
	0407	4.8	4.6	4.4	4.2	4.0	3.8	3.6	3.4									200 (※2)
	0412	4.8	4.6	4.4	4.2	4.0	3.8	3.6	3.4	3.2	3.0	2.8	2.6	2.4				300 (※2)
	0502	6.0	5.8	5.6														40
	0503	6.0	5.8	5.6	5.4													60
	0504	6.0	5.8	5.6	5.4	5.2												90
	0506	6.0	5.8	5.6	5.4	5.2	5.0	4.8										200 (※2)
	0511	6.0	5.8	5.6	5.4	5.2	5.0	4.8	4.6	4.4	4.2	4.0	3.8					300 (※2)
MVP・L□	0601	7.2	7.0	6.9														40
	0602	7.2	7.0	6.8	6.7													60
	0603	7.2	7.0	6.8	6.6													90
	0605	7.2	7.0	6.8	6.6	6.4	6.2											200 (※2)
	0610	7.2	7.0	6.8	6.6	6.4	6.2	6.0	5.8	5.6	5.4	5.2						300 (※2)
	0702	7.2	7.0	6.8														90
	0807	9.6	9.4	9.2	9.0	8.8	8.6	8.4	8.2	8.1								300
	0810	9.6	9.4	9.2	9.0	8.8	8.6	8.4	8.2	8.1	8.0	7.8	7.6					400
	0907	10.8	10.6	10.4	10.2	10.0	9.8	9.6	9.4	9.3	9.2	9.0	8.8					300
	0910	10.8	10.6	10.4	10.2	10.0	9.8	9.6	9.4	9.2	9.0	8.8						400
MVP・GB	1007	12.0	11.8	11.6	11.4	11.2	11.0	10.8	10.6	10.6	10.4	10.2	10.0					300
	1010	12.0	11.8	11.6	11.4	11.2	11.0	10.8	10.6	10.4	10.2	10.0						400
	1107	13.2	13.0	12.8	12.6	12.4	12.2	12.0	11.8	11.8	11.6	11.4						300
	1109	13.2	13.0	12.8	12.6	12.4	12.2	12.0	11.8	11.6	11.4							400
	1206	14.4	14.2	14.0	13.8	13.6	13.4	13.2	13.1									300
	1208	14.4	14.2	14.0	13.8	13.6	13.4	13.2	13.0	12.8								400
	1306	15.6	15.4	15.2	15.0	14.8	14.6	14.4	14.4									300
	1307	15.6	15.4	15.2	15.0	14.8	14.6	14.4	14.2									400
	1405	16.8	16.6	16.4	16.2	16.0	15.8	15.7										300
	1407	16.8	16.6	16.4	16.2	16.0	15.8	15.6	15.4									400
	1504	18.0	17.8	17.6	17.4	17.2												300
	1506	18.0	17.8	17.6	17.4	17.2	17.0	16.8										400
	1604	19.2	19.0	18.8	18.6	18.4	18.3											300
	1606	19.2	19.0	18.8	18.6	18.4	18.2	18.0										400
	1703	20.4	20.0	19.8	19.6	19.5												300
1705	20.4	20.0	19.8	19.6	19.4	19.2											400	
1803	21.6	21.4	21.2	21.0													300	
1805	21.6	21.4	21.2	21.0	20.8	20.6											400	
MVP・GB	2007	24.0	23.0	22.0	21.0	20.0	19.0	18.0	17.0									750
	2505	30.0	29.0	28.0	27.0	26.0	25.0	24.5										750
	3004	36.0	35.0	34.0	33.0	32.0	31.5											750
	3504	42.0	41.0	40.0	39.0	38.0												750

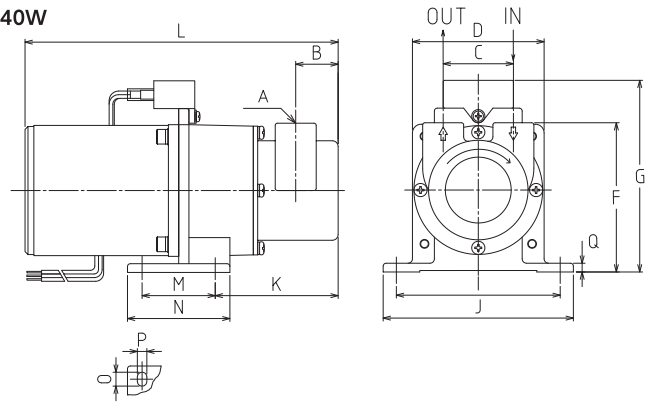
※1 : 単相 100V 仕様のみとなります。
 ※2 : M 型 200・300W タイプのケーシング材質は、SCS13 製のみとなります。
 ・ G シリーズのケーシング材質は、CAC408 製のみとなります。
 標準搭載モーター：
 *単相 100V/200V・三相 200V 15W ~ 40W=全閉自冷形
 *単相 100V/200V・三相 200V 60W ~ 90W・三相 200V 750W=全閉外扇形
 *単相 100V/200V・三相 200V 200 ~ 300W・三相 200V 300 ~ 400W=防滴保護形

外形図

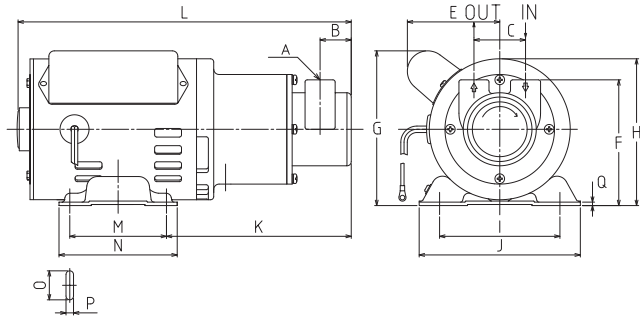
15W



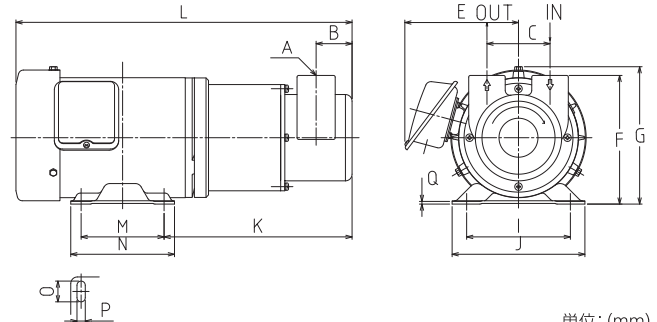
40W



200W



750W



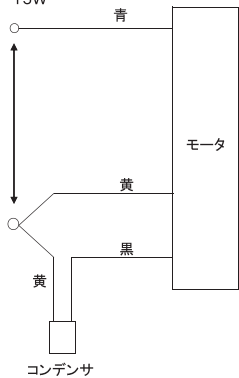
単位: (mm)

型式	動力	A	B	C	D	E	F	G	H	I	J	K	L	M	N	O	P	Q	質量
MVP・S□-A	15W	Rc1/4	23	40	80	-	82	98	-	102	115	63	187	40	60	8.5	5.5	5	3.1kg
	25W	Rc1/4	23	40	80	-	82	117	-	102	115	63	173	40	60	8.5	5.5	5	3.4kg
MVP・M□-A	40W	Rc1/2	29	48	90	-	102	131	-	112	130	84	214	50	70	9.5	6.5	6	5.4kg
	60W	Rc1/2	29	48	90	-	102	137	-	112	130	84	232	50	70	9.5	6.5	6	5.6kg
	90W	Rc1/2	29	48	90	-	102	148	-	112	130	84	247	50	70	9.5	6.5	6	6.1kg
	200W	Rc1/2	29	48	-	86	117	144	137	112	150	172	311	90	110	27	7	3.2	11.0kg
MVP・L□-A	300W	Rc3/4	36	54	-	86	129	144	137	112	150	184	347	90	110	27	7	3.2	14.5kg
MVP・GB-C	750W	Rc1	43.5	76	-	137	155	166	-	125	160	226.5	405	100	125	25	10	3.2	23.0kg

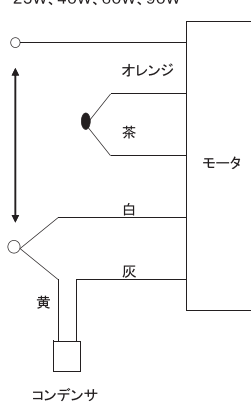
※質量は、ケーシング材質=CAC408 製の場合です。(※SCS13 製に付きましては、お問合せください)
 ※M型 200・300W タイプに付きましては、ケーシング材質=SCS13 製のみとなります。

結線図

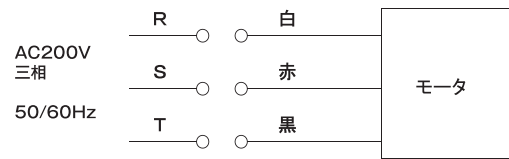
共通 AC100V単相
15W



共通 AC100V/AC200V単相
25W、40W、60W、90W



AC200V、三相
300W、400W



※モータ後端側から見て、反時計回転



株式会社丸八ポンプ製作所

SINCE 1923

- 本社 〒103-0014 東京都中央区日本橋蛸殻町1-26-6
 - 名古屋支店 〒485-0021 小牧市大字二重堀字上西浦675-3
 - 大阪支店 〒532-0011 大阪市淀川区西中島6-8-31花原第六ビル803
 - 岡山営業所 〒700-0944 岡山市南区泉田1-12-7
 - 広島出張所 〒731-0101 広島市安佐南区八木3-11-30 レジデンス梅林402
 - 島根出張所 〒699-1104 島根県雲南市加茂町南加茂687-7
 - 福岡営業所 〒812-0011 福岡市博多区博多駅前4-31-1グランビアンション博多駅前405号
 - 小牧事業所 〒485-0021 小牧市大字二重堀字上西浦675-3
 - 島根工場 〒699-1104 島根県雲南市加茂町南加茂687-7
- URL <http://www.malhaty.com/>

◆製品改良等により、予告なくカタログ内容を変更する場合がありますのでご了承ください。

VA-02
2022.12.20H

- ☎03-3667-9071(代) FAX 03-3669-0467
- ☎0568-48-0608(代) FAX 0568-42-3253
- ☎06-6304-2990(代) FAX 06-6303-2069
- ☎086-231-2603(代) FAX 086-233-0631
- ☎082-554-1408(代) FAX 082-554-1407
- ☎0854-49-9608(代) FAX 0854-49-8608
- ☎092-474-7527(代) FAX 092-471-7438
- ☎0568-73-8208(代) FAX 0568-76-6384
- ☎0854-49-9508(代) FAX 0854-49-8208